

BOUTIQUE MÉTROPOLITAINE

de **WEISER**



Lisbonne

Bienvenue à Lisbonne, une ville riche de plusieurs influences, de l'architecture romane au post-modernisme en passant par l'architecture gothique. S'appuyant sur des repères architecturaux d'une région tout aussi exceptionnelle que diversifiée, le bec-de-cane Lisbonne a été conçu avec l'apport des agences de design d'intérieur les plus influentes du Canada.

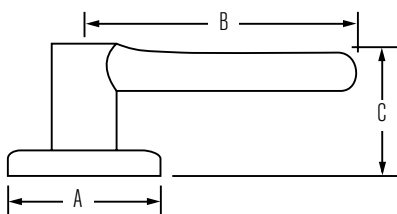
Au cours des dernières années, Lisbonne a connu une renaissance qui a fait place à une culture contemporaine vivante et prospère.

Bem-vindo a Lisboa!

Spécifications

Préparation de porte	Perçage transversal 2 1/8 po. Perçage du bord 1 po. Têtière 1 po x 2 1/4 po
Écartement	Réglable à 2 3/8 po ou 2 3/4 po
Épaisseur de porte	Portes standard 1 3/8 po à 1 3/4 po. Portes 2 1/4 po en option
Têtière	1 po x 2 1/4 po carrée, ronde ou encastrée
Gâches	2 1/4 po plein rebord. Coin carré ou rond
Pêne	Course de 1/2 po. Acier
Sens d'ouverture de la porte	Réversible pour les portes main droite et main gauche. Préciser le sens du vantail inactif
ANSI/BHMA	A156.2 Grade 2
UL	Cote de résistance au feu de 20 minutes UL disponible
ADA	Fonctions 101 et 331. Conformes aux exigences de l'article 4.13.9 de l'ADA

Dimensions



Conception	A	B	C	C (clé)
Lisbonne – rosette ronde	2 5/8 po	4 1/4 po	2 5/8 po	2 3/8 po
Lisbonne – rosette carrée	2 5/8 po	4 1/4 po	2 5/8 po	2 3/8 po

Modèle	Fonction	Fini					Caisse
		11P	15	26	26D	514	
SPSL101 (RDT/SQT)	Passage et penderie	65 \$	65 \$	65 \$	65 \$	65 \$	12
SPVL331 (RDT/SQT)	Chambre à coucher et salle de bains	74 \$	74 \$	74 \$	74 \$	74 \$	12
SENL535 (RDT/SQT)	Entrée	116 \$	116 \$	116 \$	116 \$	116 \$	12
SHD12 (RDT/SQT)	Poignée inactive	34 \$	34 \$	34 \$	34 \$	34 \$	20
SIP96 (RDT/SQT)	Ensemble intérieur	64 \$	64 \$	64 \$	64 \$	64 \$	12

Garantie

Garantie à vie sur les pièces mécaniques et le fini

5 finis de style



11P | Venetian Bronze



15 | Nickel Satin



26 | Chrome Luisant



26D | Chrome Satin



514 | Noir



WEISER

sans frais : 1-800-501-9471

www.weiserlock.com