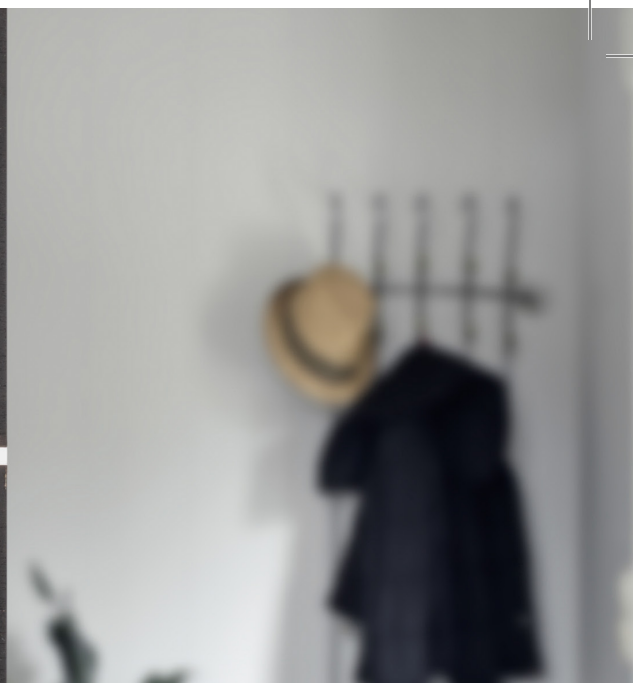


Voici
DAYTONA
x REGINA

Safe Lock de Weiser a été conçu avec une seule idée en tête : vous fournir qualité, fiabilité et sécurité. Grâce à un savant mélange de styles et de finis, vous êtes sûr de laisser l'impression générale que les familles souhaitent. L'ensemble de démarrage parfait conçu pour laisser une impression durable.



SAFE LOCK
par WEISER



CARACTÉRISTIQUES

Préparation de porte	Pênes dormants : Perçage transversal 2-1/8 po ou 1-1/2 po. Perçage du bord de porte 1 po Têtière 1 po x 2-1/4 po
Écartement	Pêne dormant : Réglable à 2-3/8 po ou 2-3/4 po. Poignée : Réglable à 2-3/8 po ou 2-3/4 po
Épaisseur de porte	1-3/8 po - 1-3/4 po pour portes standard Aucune option pour portes plus épaisses
Cylindre	KW 5 goupilles
Têtière	1 po x 2-1/4 po, coins carrés
Gâches	Pêne dormant : 1 po x 2-1/4 po, coins carrés Poignée : 2-1/4 po, coins carrés
Pêne	Pêne dormant : 1 po. Poignée : Saillie de 1/2 po
Orientation de porte	Aucun sens
ANSI/BHMA	A156.5 Classe 3 (pour le pêne dormant)
ADA	N/D
UL	N/D
Garantie	Garantie à vie sur les pièces mécaniques et garantie à vie sur le fini

FINIS



514 | Noir Mat

15 | Nickel Satin

SAFE LOCK
par **WEISER**

weiserlock.com
1-800-501-9471