

BRETON ROSE RONDE

Spécifications des boîtes de carton



NICKEL SATIN



CHROME SATIN



MATTE BLACK



Ces finis sont disponibles avec le revêtement antimicrobien Microban : 15 and 514

FONCTIONS DISPONIBLES :



Passage




Intimité



Entrée



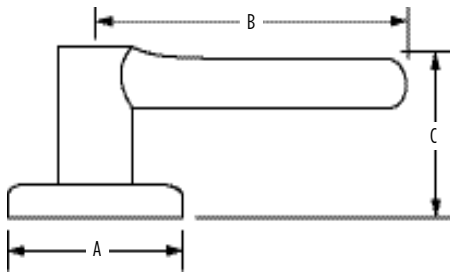
Inactif

BRNL		 20 min.	Nickel Satin	Chrome Satin	Matte Black
Passage	GLC101 BRNL RDT	<input type="checkbox"/>	<input type="checkbox"/>	<input type="checkbox"/>	<input type="checkbox"/>
Intimité	GLC331 BRNL RDT	<input type="checkbox"/>	<input type="checkbox"/>	<input type="checkbox"/>	<input type="checkbox"/>
Entrée	GLC535 BRNL RDT	<input type="checkbox"/>	<input type="checkbox"/>	<input type="checkbox"/>	<input type="checkbox"/>
Inactif	GLC12 BRNL RDT	<input type="checkbox"/>	<input type="checkbox"/>	<input type="checkbox"/>	<input type="checkbox"/>



CARACTÉRISTIQUES

Préparation de porte	Perçage transversal 2 1/8 po Perçage de bord 1 po Face du loquet 1 po x 2 1/4 po
Écartement	Réglable à 2 3/8 po ou 2 3/4 po
Épaisseur de porte	SMT 1 3/8 po - 1 3/4 po KW P&T 1 3/4 po
Cylindre	SmartKey ou KW 5 broches
Têtières	1 po x 2 1/4 po Spécifiez coin rond, coin carré ou coin encastré
Gâches	1-1/8 po ou 2-3/4 po Spécifiez coin rond ou coin carré
Pêne	Course de 1 po
Orientation de porte	Réversible pour les portes main droite et main gauche
ANSI/BHMA	A156.5 Classe 3
ADA	La pièce tournante intérieure est conforme aux exigences ADA 4.13.9
UL	*Répond à une cote de résistance au feu de 3 heures pour toutes les fonctions UL lorsque des loquets frontaux sont utilisés. Répond à 20 minutes avec l'utilisation de Carré, Rayon ou Encastré
ASTM	Tous les produits Weiser sont conformes à la norme ASTM E 331 relative aux essais de pénétration de l'eau



Dimensions	A	B	C	C (à clé)
Breton (Rose Ronde)	2 5/8 po	4 po	2 7/8 po	

GARANTIE :

Les produits Weiser^{MC} bénéficient d'une « garantie mécanique à vie » qui couvre tous les défauts de matériaux et de fabrication. Pour plus d'informations, veuillez consulter le site weiserlock.com/en/warranty.